

Fotodokumentace - Komunikace / Pohledy

1) Celkový pohled zleva (vtok)



2) Celkový pohled zprava (výtok)



3) Prostorové uspořádání na mostě - celkový pohled proti směru staničení



4) Předpolí a přechodová oblast nad OP1 – pohled vlevo



5) Předpolí a přechodová oblast nad OP1 – pohled vpravo



6) Předpolí a přechodová oblast nad OP2



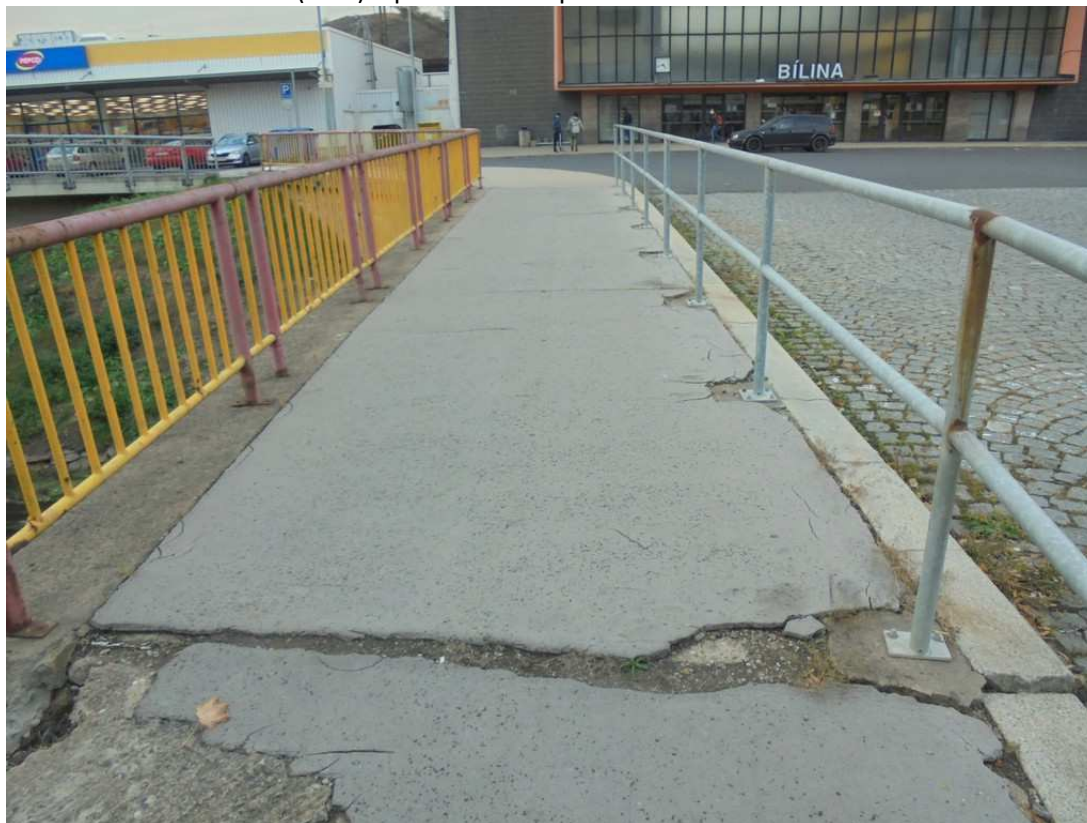
- 7) Pohled vozovky – komunikace na mostě ve směru od hl. nádraží



- 8) Detail vozovky na mostě – dlažba ze žulových kostek



9) Chodník a zábradlí vlevo (vtok) – prostorové uspořádání na mostě



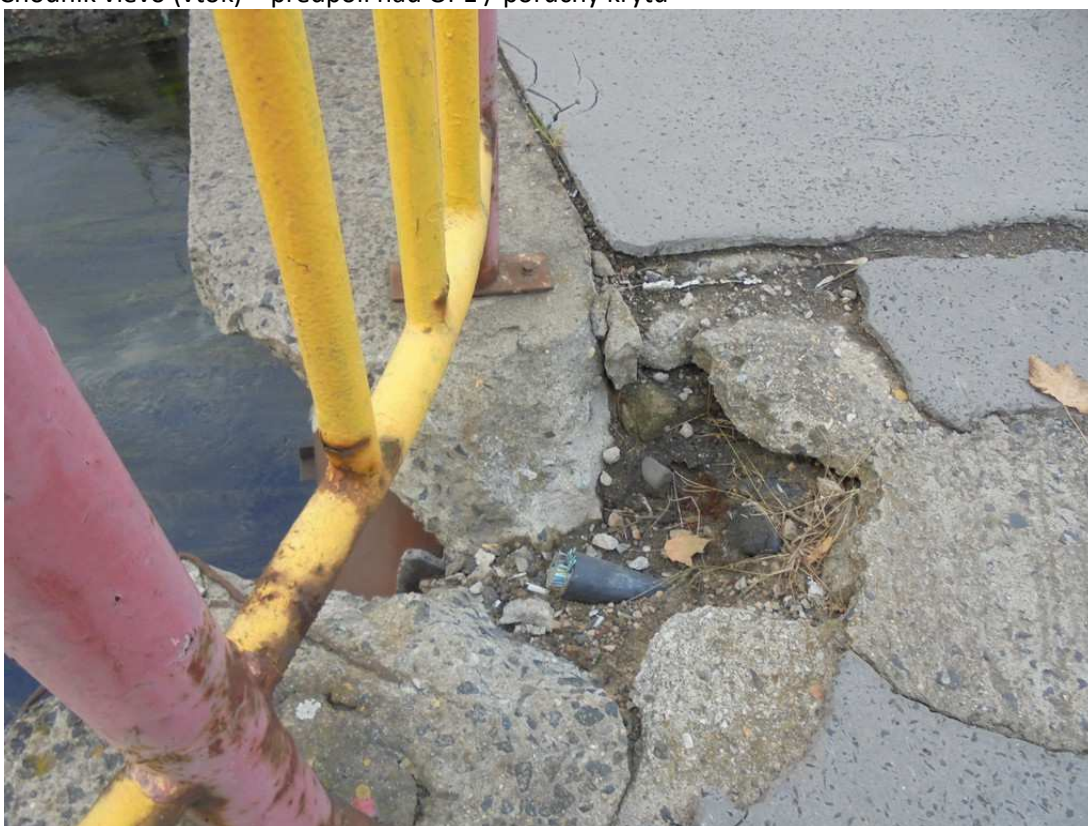
10) Chodník a zábradlí vlevo (vtok) – předpolí nad OP1 / poruchy krytu



- 11) Chodník vlevo (vtok) – předpolí nad OP1 / poruchy krytu



- 12) Chodník vlevo (vtok) – předpolí nad OP1 / poruchy krytu



13) Chodník vlevo (vtok) – předpolí nad OP2



14) Chodník vlevo (vtok) – předpolí nad OP2 / propad dlažby



- 15) Vnější zábradlí vlevo (vtok) / typický detail hloubkové koroze



- 16) Vnější zábradlí vlevo (vtok) / typický detail hloubkové koroze



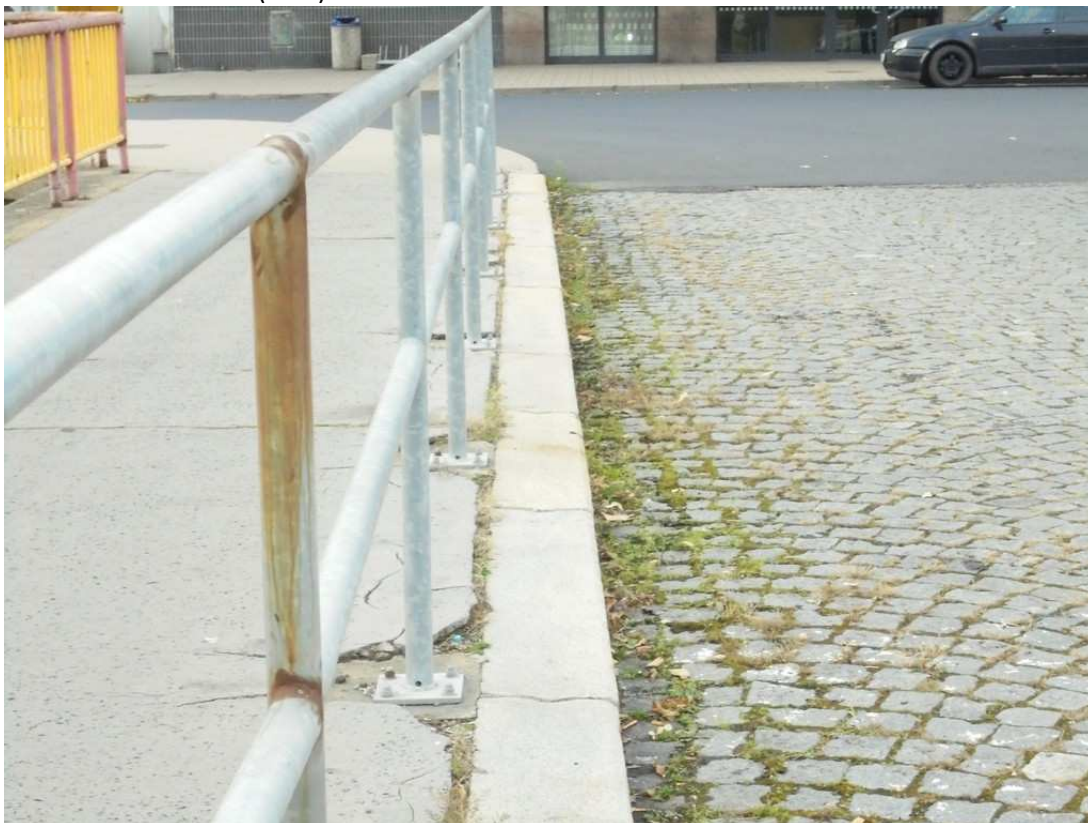
- 17) Vnější zábradlí vlevo (vtok) / typický detail hloubkové koroze



- 18) Vnější zábradlí vlevo (vtok) / typický detail hloubkové koroze



19) Vnitřní zábradlí vlevo (vtok)



20) Vnitřní zábradlí vlevo (vtok) – typické kotvení zábradelních sloupků



- 21) Chodník a zábradlí vpravo (výtok) – prostorové uspořádání na mostě / částečné chybějící vnější zábradlí



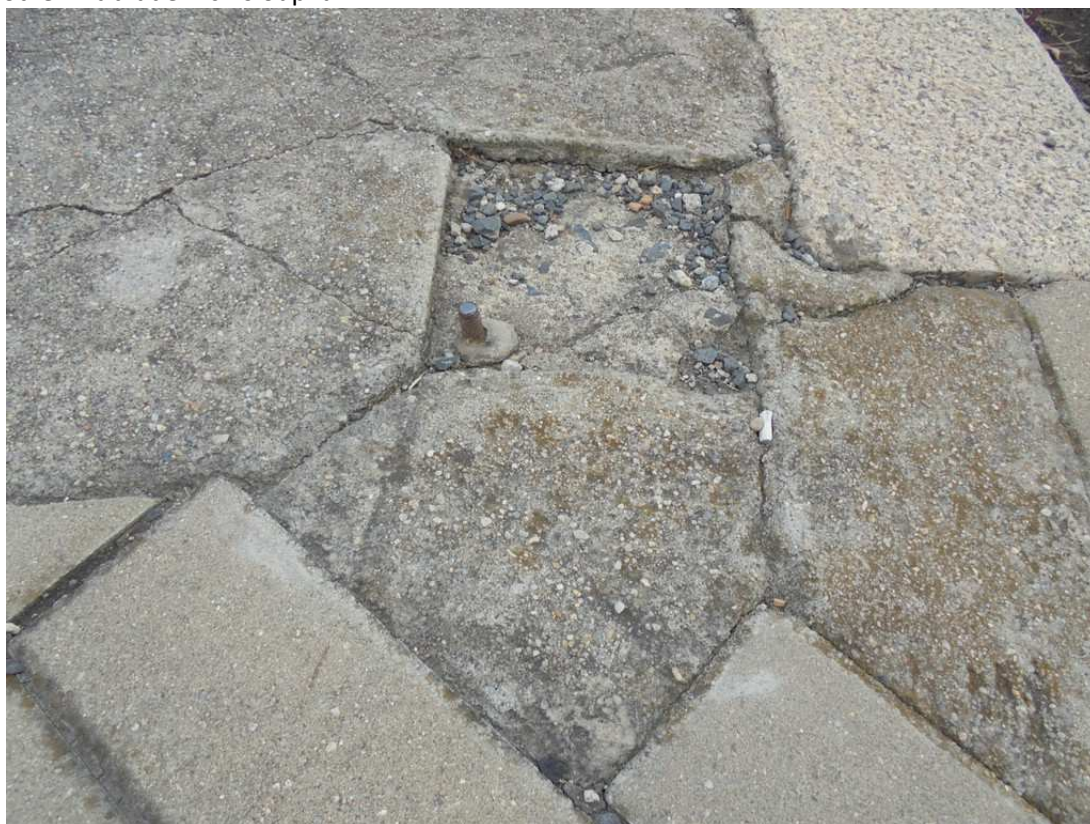
- 22) Vnitřní zábradlí vpravo (výtok)



- 23) Chodník a zábradlí vpravo (výtok) / částečné chybějící vnitřní zábradlí



- 24) Chodník a zábradlí vpravo (výtok) / částečné chybějící vnitřní zábradlí – nerovnosti po původním ukotvení zábradelních sloupků



25) Chodník a zábradlí vpravo (výtok)



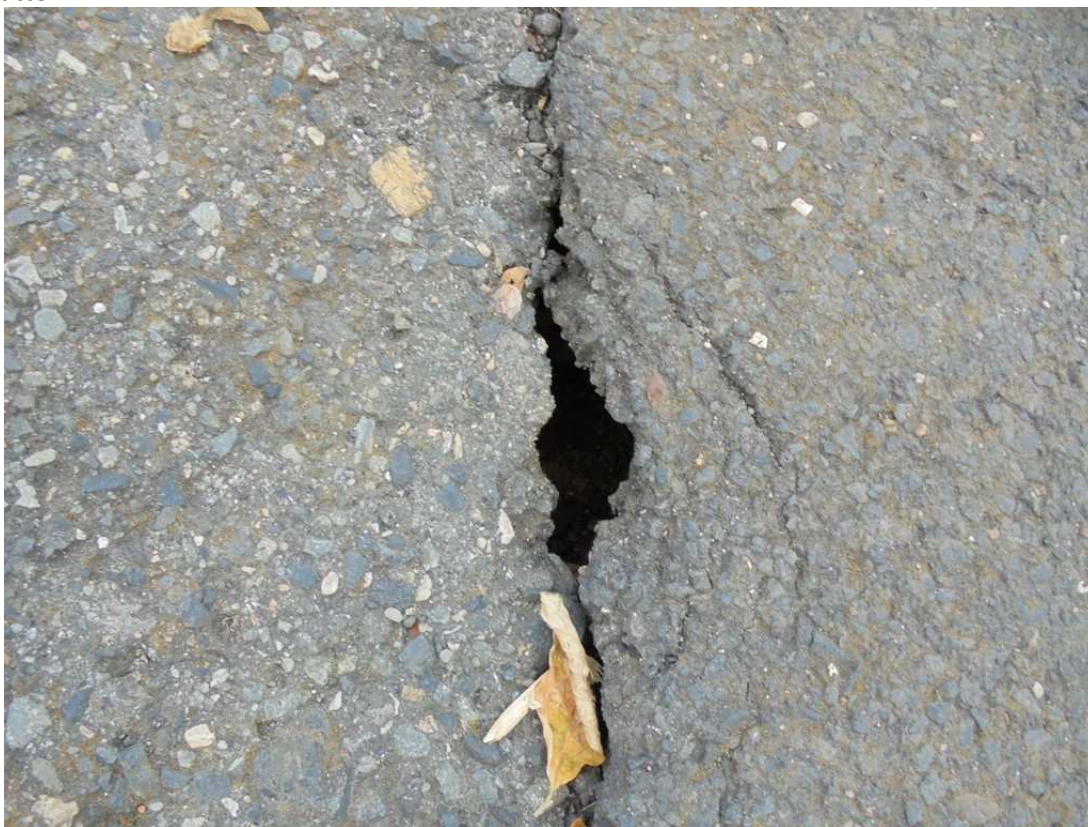
26) Chodník a zábradlí vpravo (výtok) – předpolí nad OP1



- 27) Chodník a zábradlí vpravo (výtok) – předpolí nad OP1 / nerovnosti a propad komunikace



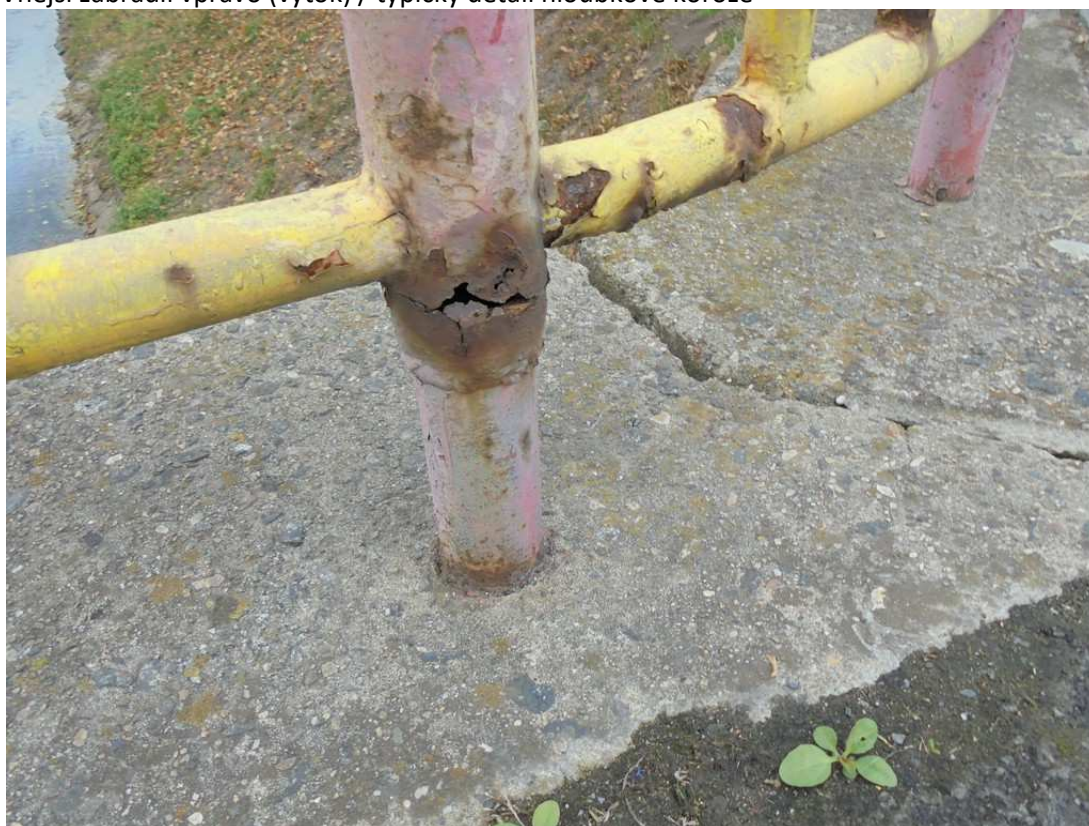
- 28) dtto



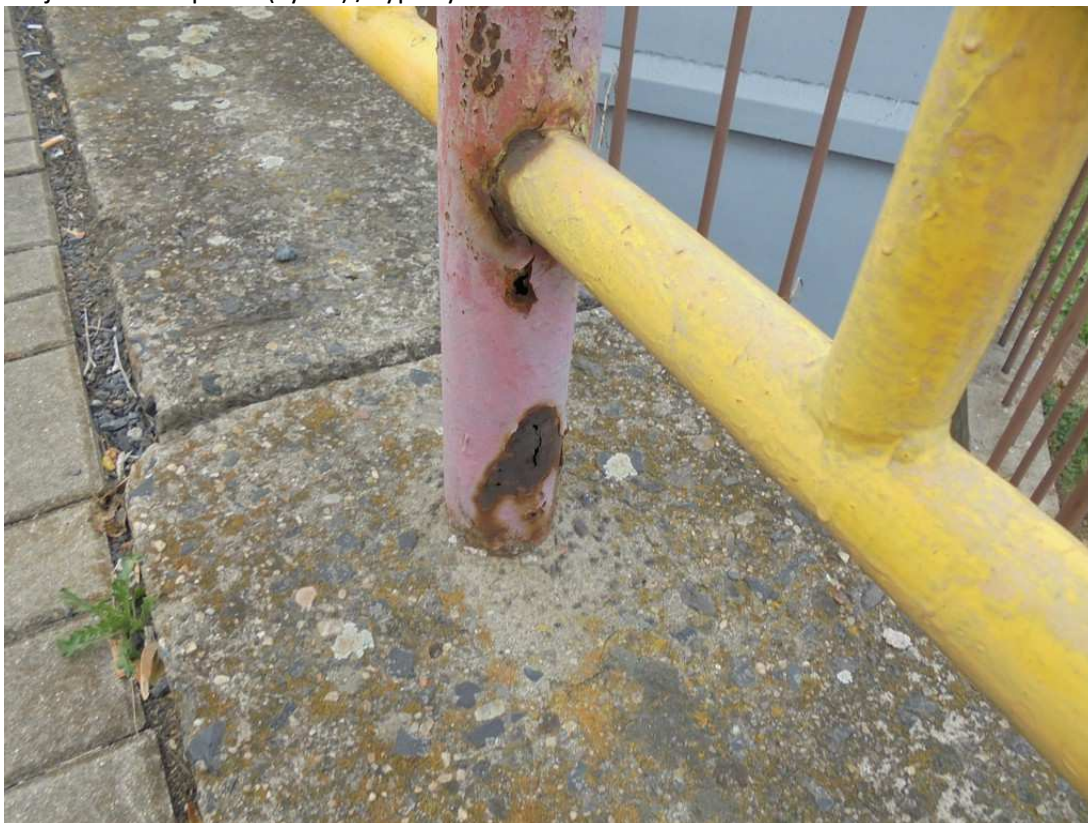
- 29) Vnější zábradlí vpravo (výtok) / typický detail hloubkové koroze



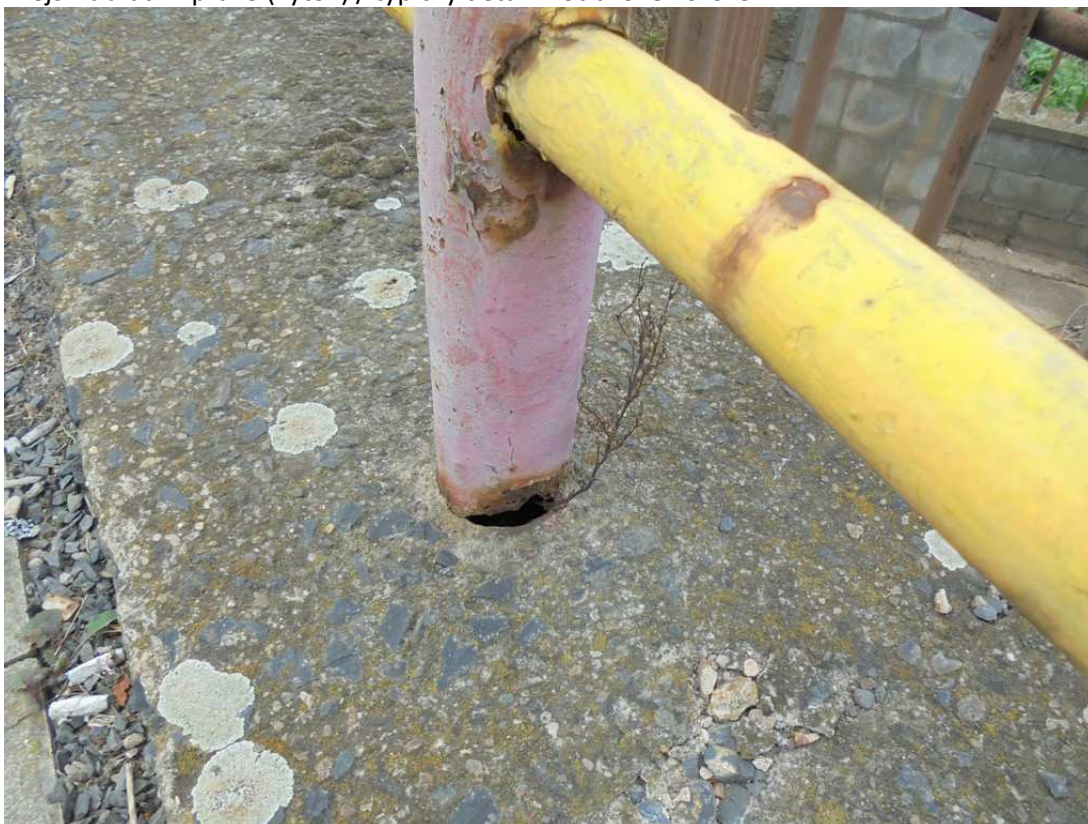
- 30) Vnější zábradlí vpravo (výtok) / typický detail hloubkové koroze



- 31) Vnější zábradlí vpravo (výtok) / typický detail hloubkové koroze



- 32) Vnější zábradlí vpravo (výtok) / typický detail hloubkové koroze



33) Vnější zábradlí vpravo (výtok) / typický detail hloubkové koroze

